

笑顔解析ソリューションのご紹介

クウジット株式会社

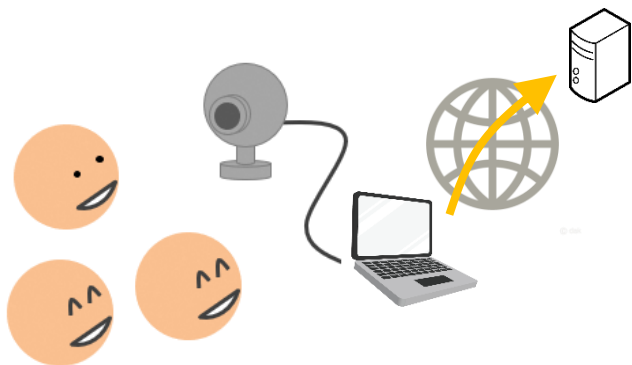
街でのヒト・モノ・コトをおもしろく!



場の感性的な価値を、笑顔で計測して定量的な評価を可能に！

人が集まる場において単に来場者数や売上金額では測れない「場の感性的な価値」を、特にポジティブ心理である笑顔を計測することによって、定量的に評価することが可能となります。

「笑顔解析ソリューション」を使うと、イベント会場やオフィス/教室などたくさんの人が集まって交流する場において、設置したカメラが来場者の顔認識をして笑顔度を計測することで、その場の感性的な価値を解析することができます。



イベントだけでなく、オフィスや教室に常設することも可能です。様々な用途に合わせて対応できますのでご相談ください。

講演会やエンタメイベントなどで観客の盛り上がりがわかる

カメラに映った観客の笑顔度(0~100)をグラフで表示しますので、場の盛り上がり度がすぐにわかります。

イベント進行の強力な助っ人に

イベント壇上にスクリーンがある場合は、その笑顔度グラフを表示して観客にフィードバックすることも可能。イベントの進行に合わせて画面を切り替えたり、ファンファーレ音の再生するなど、スタッフ用コントロール画面に多彩なイベント進行機能を搭載。

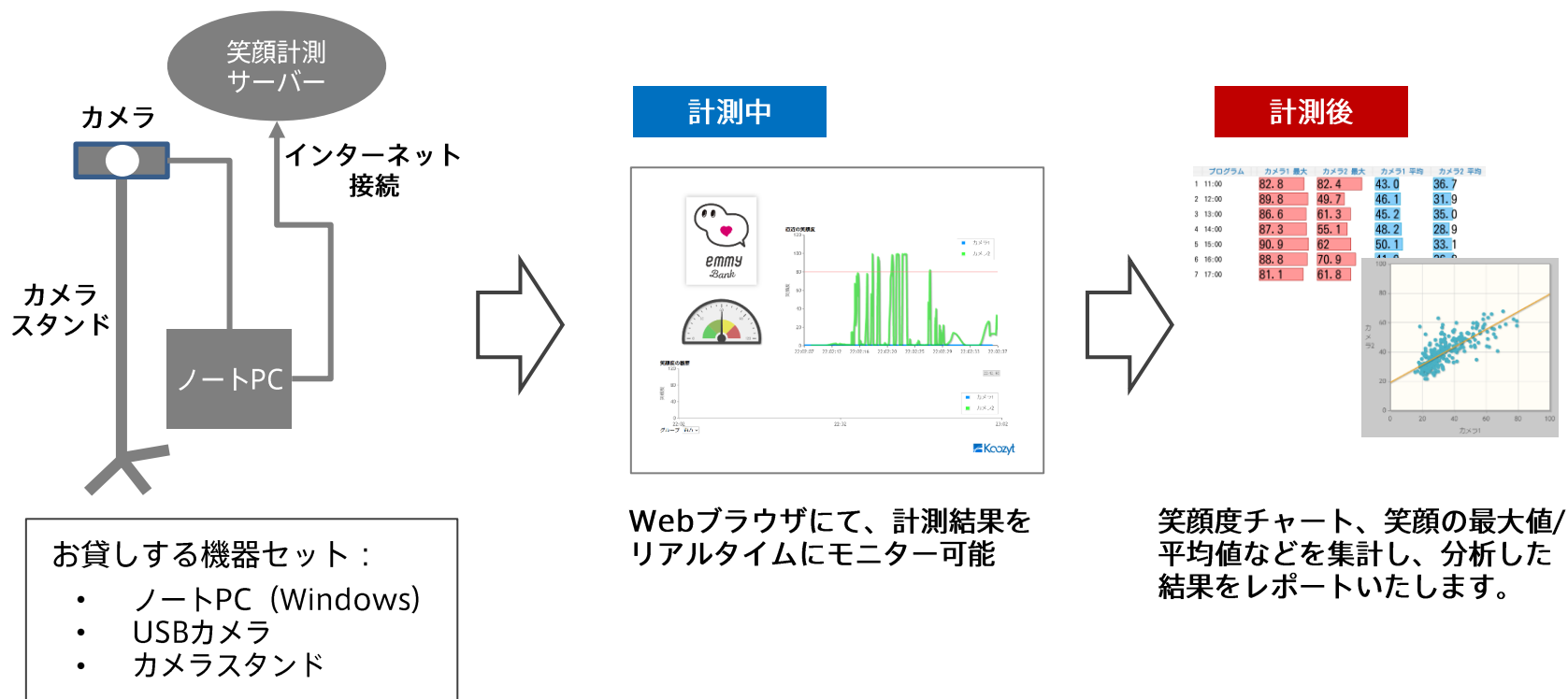
イベント終了後のふり返し用材料として

イベント終了後に行われるふり返し用途として、様々な情報をご提供可能です。

※ 本技術ソリューションは、クウジット株式会社が提供するKART顔画像認識ソリューションおよび、ソニー株式会社の顔画像認識技術を利用しています。

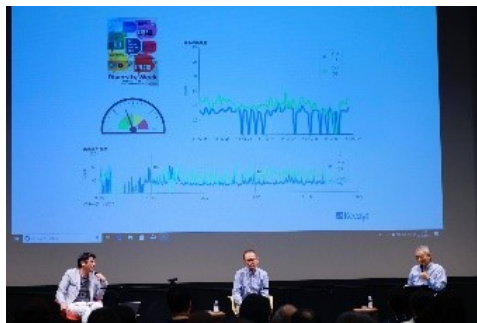
笑顔解析ソリューション：機材構成

笑顔計測ソリューションは、専用アプリが搭載されたWindows PCとカメラおよびクラウドサービスから構成されています。ご利用の際にはPCとカメラをお貸しします。



- ※ インターネットに接続できる環境が必要です。通信回線 (Wi-Fi等) はお客様にてご用意ください。
- ※ 本ソリューションは、個人を特定する映像等は記録せず、画像による表情解析結果のみを記録します。
- ※ 笑顔計測を実施する際は、プライバシーに十分配慮し、笑顔計測実施の期間や目的を告知ください。
- ※ お客様によるカメラ設置不備やネットワーク回線の品質等により、良好なデータが計測できない場合があります。あらかじめご注意ください、ご了承ください。
- ※ 本技術ソリューションは、クウジット株式会社が提供するKART顔画像認識ソリューションおよび、ソニー株式会社の顔画像認識技術を利用しています。

笑顔解析ソリューション：活用事例



「Diversity Week」 イベント
@ソニー本社（2019年9月）



お笑いイベント
「虎笑門（とらえもん）」



港区コミュニティスペース
「新虎小屋」に常設

ご参考： ■ お笑いイベントで笑顔計測～虎笑門～
<https://tokyoz.koozyt.com/?p=2317>

■ ソニーの対話型イベント登壇で私の幸福度がMaxあがった件
<https://blog.koozyt.com/?p=9543>



複数台のカメラを設置することで、それらが捕らえた笑顔度の数値の間に発生した「共起関係」を解析することも可能です。
(セミナー等での話者側と聴者側との間など)

ご参考： ■ お題説教×お題法話：笑顔の観点からの評価
<https://tokyoz.koozyt.com/?p=2254>

ご利用になる期間に応じて、下記の料金設定をご用意しております。

■ 月単位での長期利用の場合：

- 初期費用：100,000円/1台
- 月額利用料：
最初の1カ月は無料（初期費用は必要です）
2カ月目以降は、1台あたり月額100,000円となります。

■ 数日程度の短期利用の場合：

- 3日間のご利用で、50,000円/1台 となります。
- 3日を超える延長の場合は、1日延長につき10,000円/1台が加算されます。
 - ※ 初期費用は必要ございません。
 - ※ 現地にて設置やオペレーションなどの訪問作業が必要な場合は別途、出張作業費用が発生します。（8,000円～）

- ※ 上記はすべて税抜価格となります。
- ※ 解析で使用する機材はすべてレンタルとなります。
- ※ インターネット回線をお持ちでない場合は、モバイルルーターをご提供することも可能です。ご相談ください。
- ※ スタッフ派遣をご希望の場合は、別途ご相談ください。